



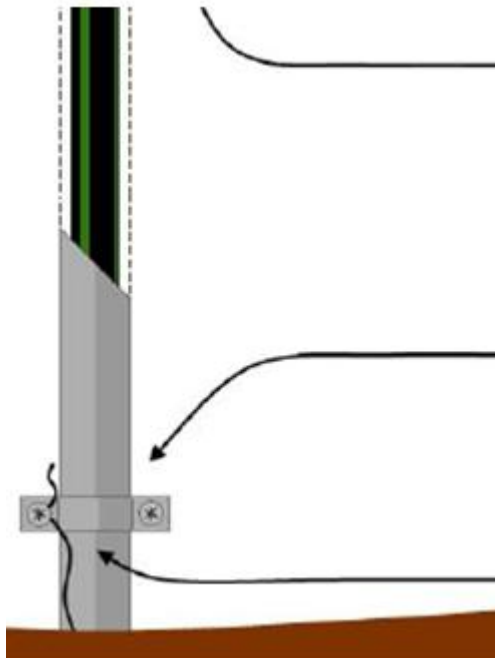
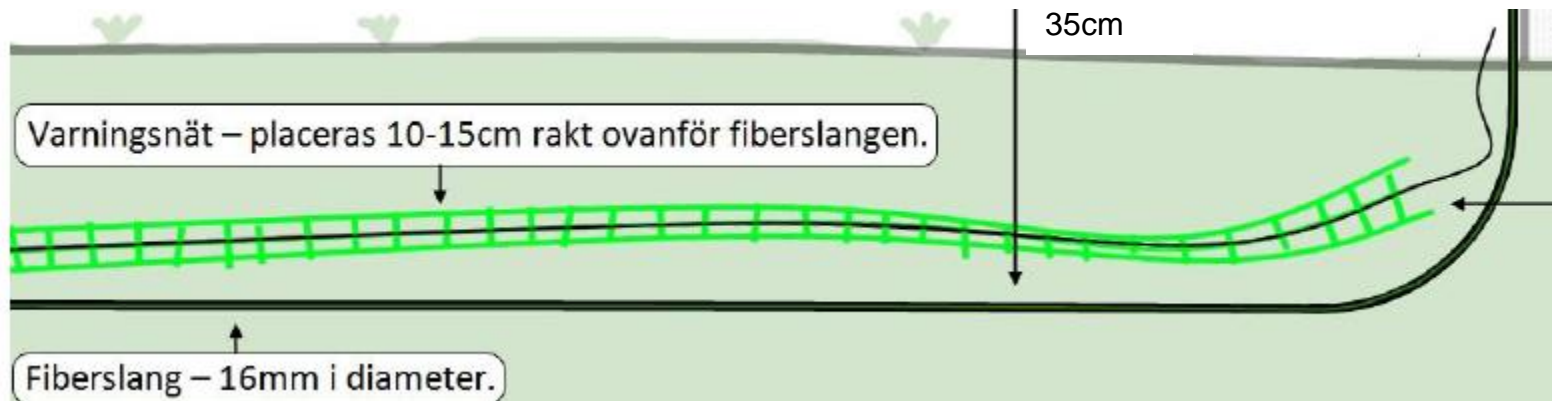
Eltel Networks Infranet AB

www.eltelnetworks.com

Schakt på er tomt utförs av respektive fastighetsägare.

- Önskvärt är att ni avvaktar med schakt på tomtmark tills vi har passerat med schakten, i samband med det så slangas det av 20-30m slang i tomtgräns som kunden själva förlägger på tomt.
- Ni väljer själva till vilken plats slangen dras fram till fasad. Att tänka på är att inbörning av slang sker vid den plats slangen avslutats. Fiberutttag monteras innanför vägg. Oftast försöker vi placera fiberuttaget över intagshålet alternativt i dess närhet.

Grävinstruktion tomtmark



Slangen bör fästas mot väggen med klammer, för att undvika att den rör sig och skadar fibern. Om slangen dessutom sitter i ett utsatt läge är det lämpligt att även montera ett extra skydd t.ex en kabelränna.

Söktråden från varningsnätet skruvas fast i klammer ,

Schakthjälp på egen tomt



**LBC Borås kan anlitas för schakt på tomtmark.
Kontakt/ Beställning:
Thomas Fredenlund Tel: 0730-355441
Thomas.fredenlund@lbc-boras.se**

Detta arbete ligger utanför entreprenaden och faktureras Fastighetsägaren.

Övrig info hänvisas till föreningens hemsida.



Installation/leverans

Vid installationen utför vi håltagning i er fasad.

Vi blåser i fiber i er slang, monterar fiberuttag.

- Genomborring fasad sker ovan mark. Plåträdda rekommenderas om slangen är oskyddad.
- Uttag och mediabox bör inte monteras i kallvind/kallkällare eller våtutrymmen.
- Vi ber er flytta undan möbler, samt ta undan husdjur inför besöken.

Håltagning fasad



Intagning av fiber

Hål i yttervägg kommer att utföras av Eltel.

Hålet borras i vinkel för att avrinning av vatten samt tätas (efter installation) för att undvika kondens och fuktskador inuti vägg.

Röret och kabeln kan skyddas med plåträna.

Exempel kanalisationsystem på fasad



Exempel kundutrustning

Frågan kommer ofta var det är bäst att placera fiberuttaget.

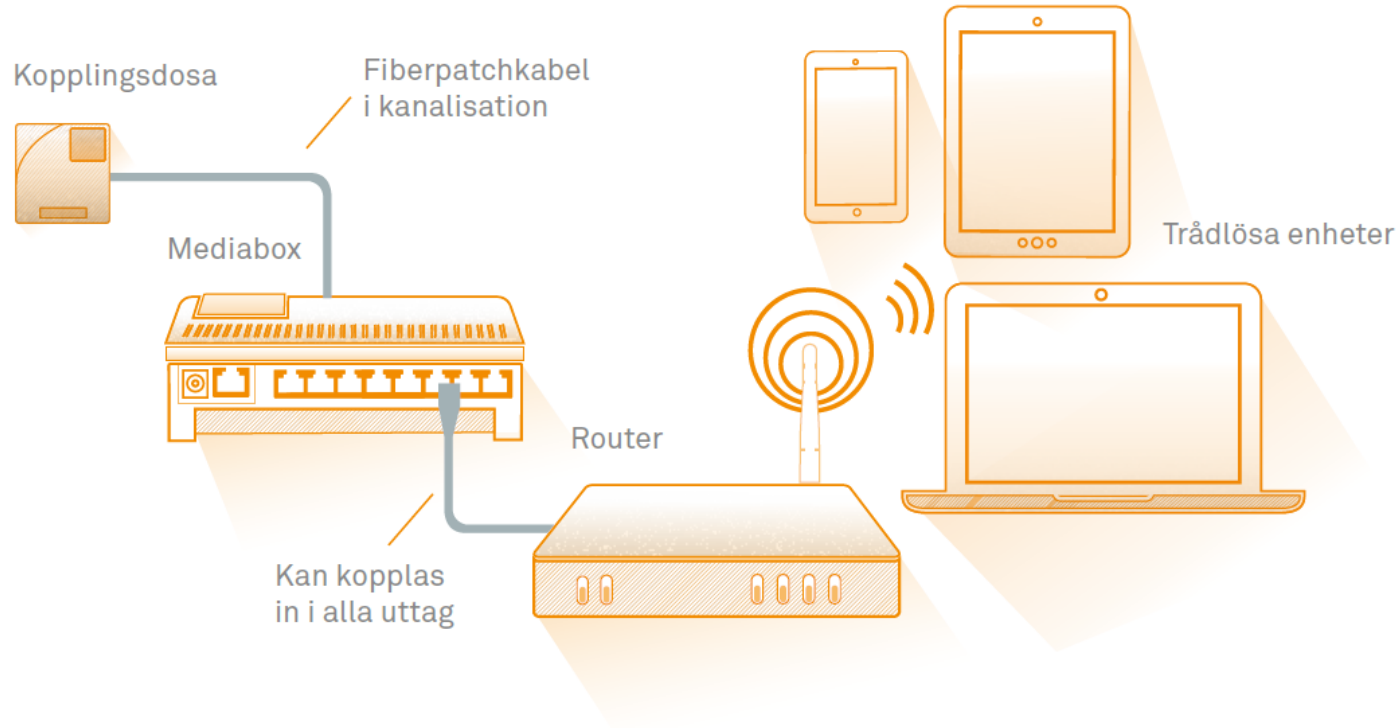
Fiberuttaget skall placeras nära ett Eluttag samt vara lättåtkomlig.

I fiberuttaget ansluts sedan den mediabox som er kommunikationsleverantör kommer att leverera. I mediaboxen ansluter ni sedan den utrustning som behöves för dom tjänster ni önskar beställa.

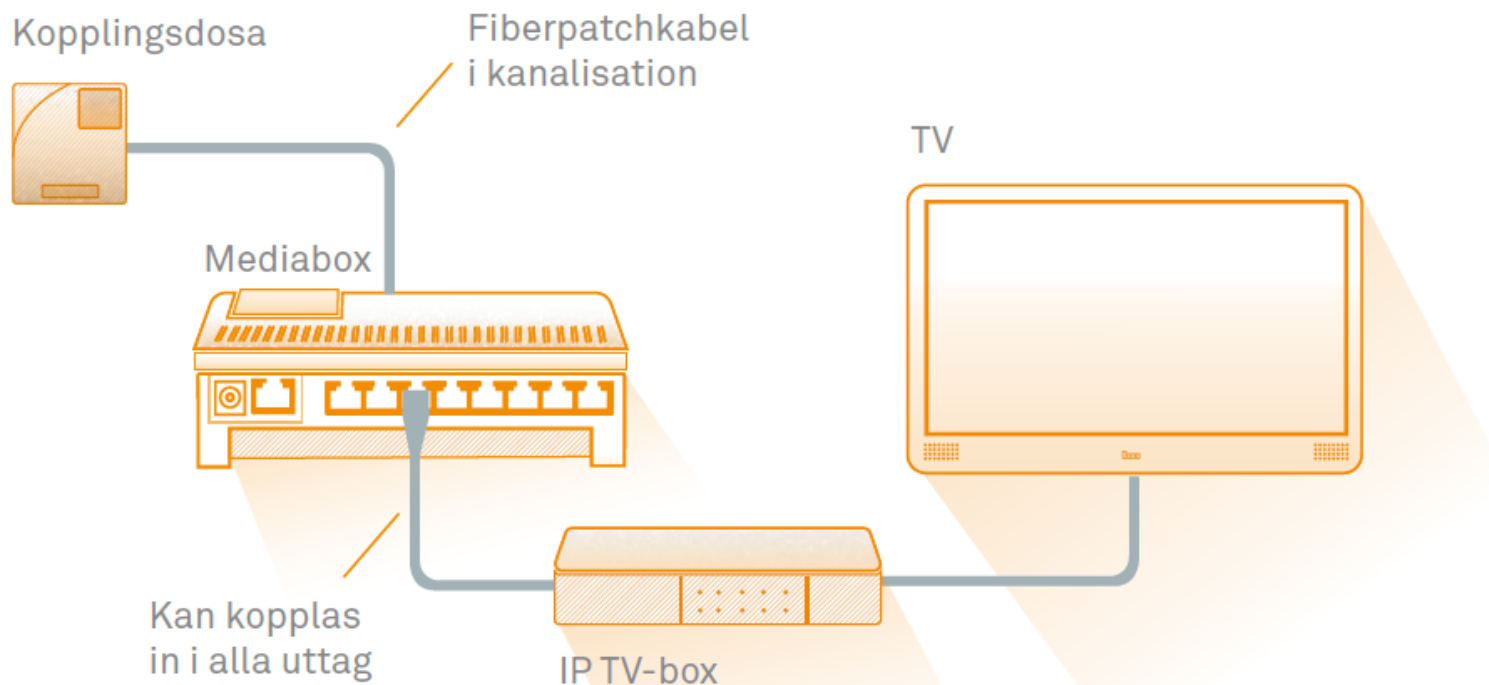
Ex. router för trådlöst internet, digitalbox för TV samt telefoniadapter.

Undvik för långt avstånd mellan fiberuttag/mediabox och TV om ni avser att välja en trådlös lösning.

Exempel kundutrustning

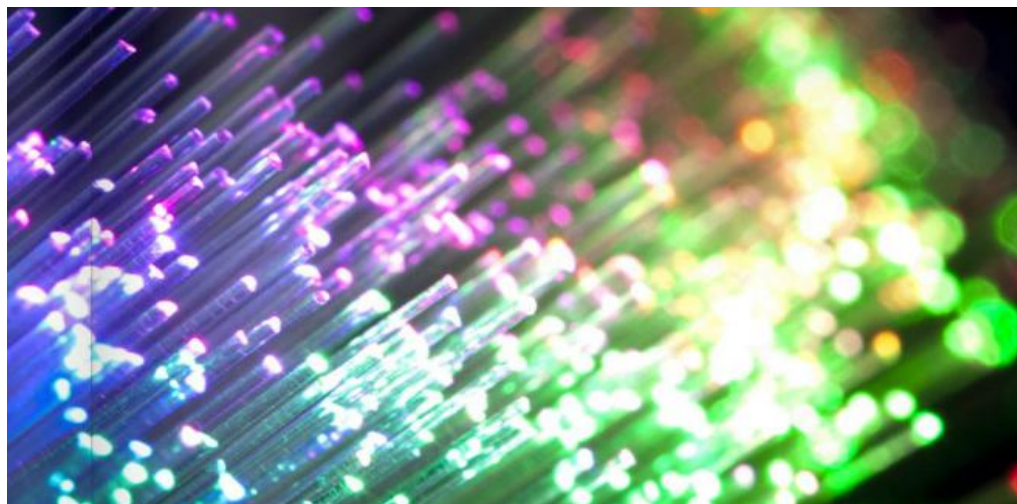


Exempel kundutrustning



Exempel kundinstallation





Kontaktperson schakt/ Installation

ELTEL NETWORKS:

Pär Kraft Tel: 0727-097149

par.kraft@eltnetworks.se

Övrig info hänvisas till föreningens hemsida.